



# 1 GENERALIDADES



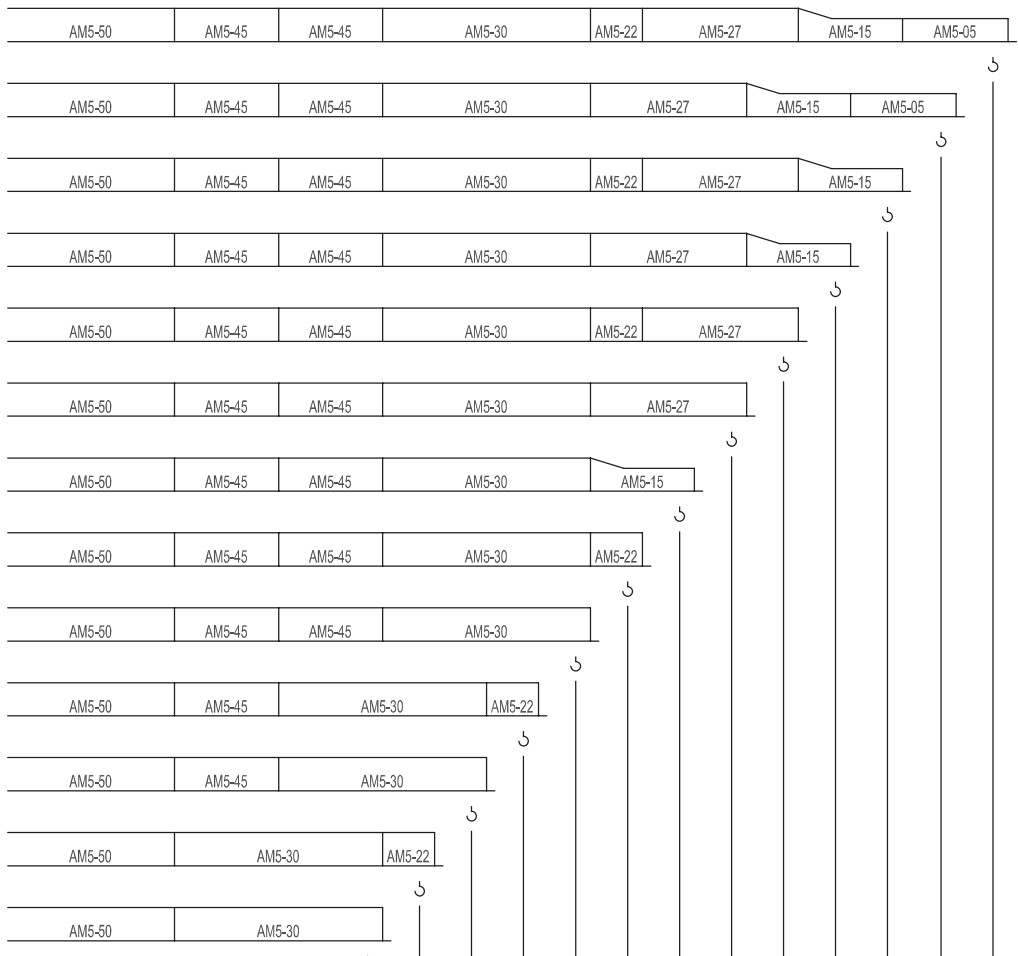
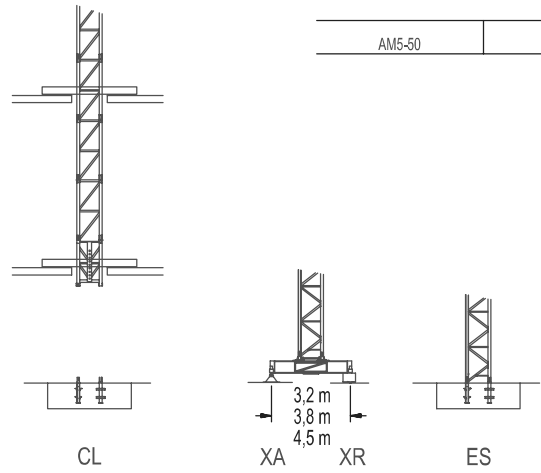
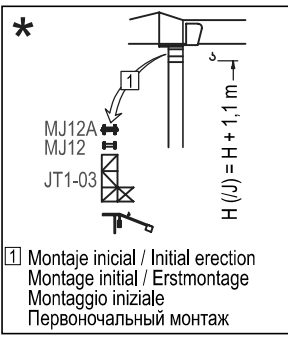
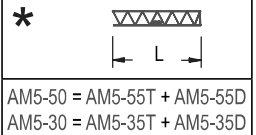
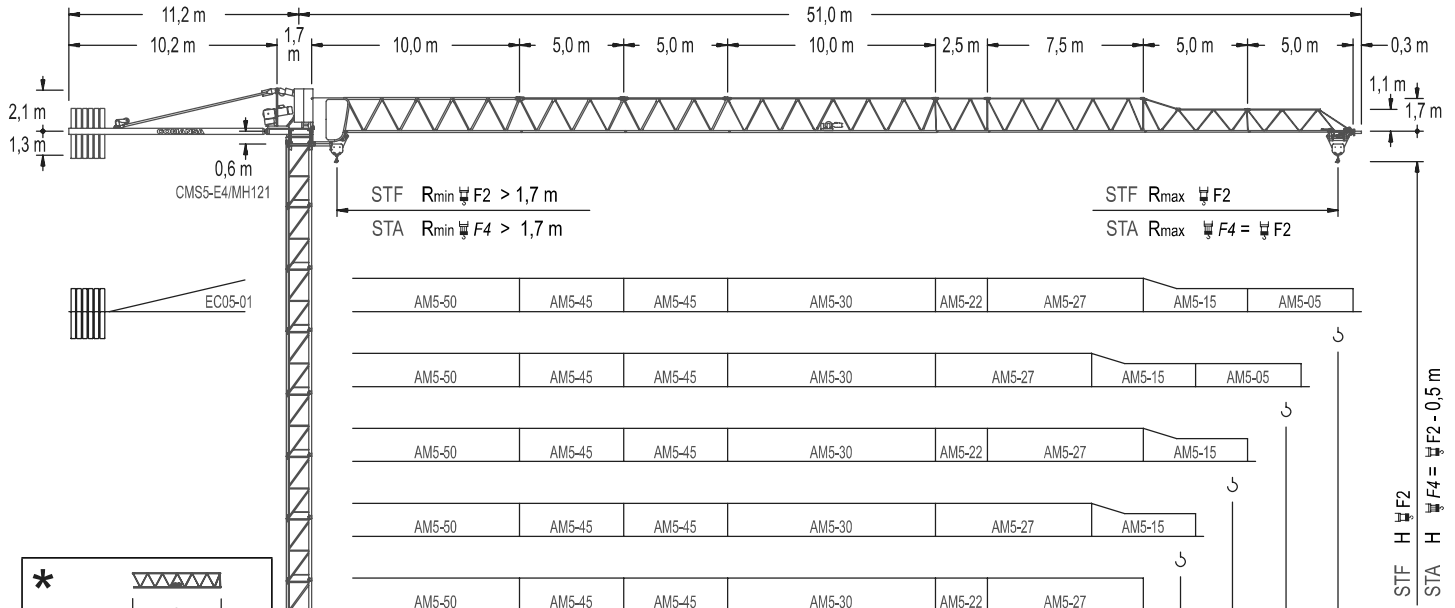
# COMANSA

## 500 Series

## 5LC5010

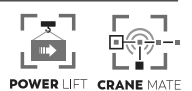
## 5 t

500 Series



Rmax	20,0	22,5	25,0	27,5	30,0	32,5	35,0	37,5	40,0	42,5	45,0	47,5	50,0	m
STF	2500	2500	2500	2500	2450	2200	2000	1750	1600	1500	1200	1100	1000	kg
F2	2500	2500	2500	2500	2500	2420	2200	1920	1760	1650	1320	1210	1100	kg
STA	3750	3300	2900	2600	2350	2100	1900	1650	1500	1400	1100	1000	900	kg
F4-F2	4120	3630	3190	2860	2580	2310	2090	1810	1650	1540	1210	1100	990	kg

STF Simple Carro sin SR/DR. / Simple Trolley without SR/DR. / Simple Chariot sans SM/DM. / Einfach Katze ohne Umscheerung. / Carrello singolo senza SR/DR. / Одиная каретка, без смены.  
STA Simple Carro SR/DR Automático. / Simple Trolley Automatic SR/DR. / Simple Chariot SM/DM Automatique. / Einfach Katze mit automatischer Umscheerung. / Carrello singolo SR/DR automatico. / Автоматическое переключение на одинарную каретку.



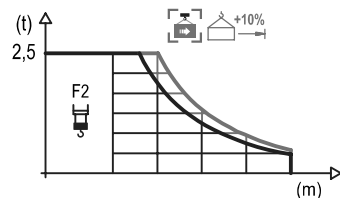
**DIAGRAMA DE CARGAS**

Load chart / Diagramme de charges / Lastdiagramm / Diagramma di carico / Диаграмма распределения нагрузки

**STF**

**500 Series**

R	2,5 t F2	F2																		↔(m) ↓(kg)
		10,0	12,5	15,0	17,5	20,0	22,5	25,0	27,5	30,0	32,5	35,0	37,5	40,0	42,5	45,0	47,5	50,0		
50,0	22,8 24,6						2500	2260	2020	1830	1670	1530	1410	1310	1220	1140	1070	1000		
47,5	23,4 25,3						2500	2320	2090	1890	1720	1580	1460	1350	1260	1170	1100			
45,0	23,8 25,8					2500	2370	2130	1930	1760	1610	1490	1380	1280	1200					
42,5	27,1 29,4						2500	2460	2230	2040	1880	1730	1610	1500						
40,0	27,0 29,3						2500	2450	220	2030	1870	1720	1600							
37,5	27,4 29,7						2500	2490	2250	2060	1890	1750								
35,0	28,7 31,2								2500	2380	2170	2000								
32,5	29,0 31,6									2500	2410	2200								
30,0	29,5 30,0										2500	2450								
27,5	27,5 27,5											2500								
25,0	25,0 25,0												2500							
22,5	22,5 22,5													2500						
20,0	20,0 20,0														2500					

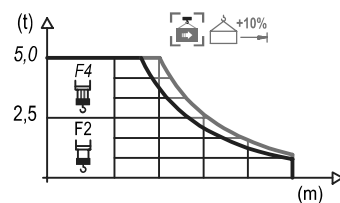


**DIAGRAMA DE CARGAS**

Load chart / Diagramme de charges / Lastdiagramm / Diagramma di carico / Диаграмма распределения нагрузки

**STA**

R	5,0 t F4	2,5 t F2	F4					F2													↔(m) ↓(kg)
			10,0	12,5	15,0	17,5	20,0	22,5	25,0	27,5	30,0	32,5	35,0	37,5	40,0	42,5	45,0	47,5	50,0		
50,0	12,3 13,1	22,4 23,9	5000	4890	3970	3330	2850	2480	2190	1950	1760	1590	1450	1330	1220	1130	1040	970	900		
47,5	12,5 13,4	22,9 24,6	5000	4080	3420	2930	2550	2250	2010	1810	1640	1490	1370	1260	1160	1080	1000				
45,0	12,7 13,6	23,3 25,0	5000	4150	3480	2980	2600	2300	2050	1840	1670	1520	1400	1290	1190	1100					
42,5	14,4 15,5	26,4 28,4	5000	4780	4010	3450	3010	2660	2380	2150	1950	1780	1640	1510	1400						
40,0	14,3 15,4	26,2 28,3	5000	4780	3980	3420	2990	2650	2370	2130	1940	1770	1630	1500							
37,5	14,5 15,6	26,5 28,6	5000	4800	4040	3470	3030	2680	2400	2160	1970	1800	1650								
35,0	15,1 16,4	27,8 30,1	5000	4250	3650	3190	2830	2530	2280	2080	1900										
32,5	15,3 16,5	28,0 30,4	5000	4290	3690	3230	2860	2560	2310	2100											
30,0	15,5 16,8	28,5	5000	4360	3750	3280	2910	2600	2350												
27,5	15,5 16,8		5000	4360	3750	3280	2900	2600													
25,0	15,5 16,8		5000	4350	3740	3270	2900														
22,5	15,6 16,9		5000	4390	3770	3300															
20,0	15,5 16,8		5000	4360	3750																



Datos válidos hasta 100 m de ABG. Para alturas mayores consultar / Valid data up to 100 m HUH. Additional heights on request / Données valables jusqu'à 100 m HSC. Pour des autres hauteurs, merci de nous consulter / Gültige Daten bis zu 100 m HH. Bei höheren Hakenhöhen nachfragen / Dati validi fino a 100 m ASG. Per altezze superiori consultare Comansa / Допустимые данные до 100 м ВПК. Для более высоких высот консультируйтесь

# MECANISMOS

Mechanisms / Mécanismes / Antriebe / Meccanismi / Механизмы

		ES3-18-12		
		18 kW		
F2	m/min	I 8	II 32	III 64
	kg	2500	2500	1300
F4	m/min	I 4	II 16	III 32
	kg	5000	5000	2600

		ES3-13-12			*
		13 kW			
F2	m/min	I 6	II 24	III 48	
	kg	2500	2500	1300	
F4	m/min	I 3	II 12	III 24	
	kg	5000	5000	2600	

		EFU2-18-12			*
		18 kW			
t	m/min				1

	CS2-1.9
	1,9 kW
16 m/min 48 m/min	

	CFU-2.2	*
	2,2 kW	
0 ⇔ 80 m/min		

	GR-9.0
	90 Nm
0 ⇔ 0,8 rpm	

	TS2-3.0	TS2-4.5	TS2-5.5
	2x 30 Nm	2x 45 Nm	2x 55 Nm
20 m/min			
	XR0H	XR2H	XR3H XR3H-A

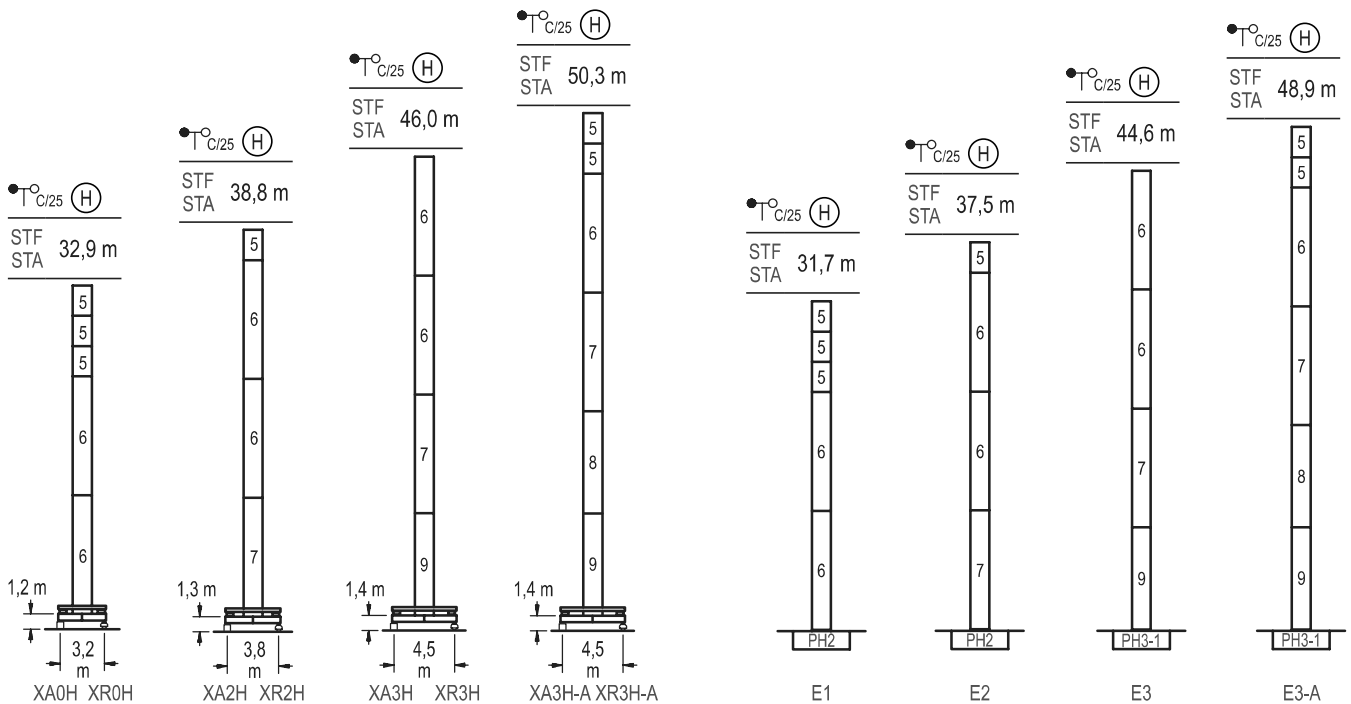
Elevación / Hoist / Leverage / Hub / Sollevamento / Тип механизма (подъем)	Carro / Trolley / Chariot / Laufkatze / Carrello / Грузовая тележка	Giro / Slewing / Rotation / Drehbewegung / Rotazione / Поворот	Traslación / Travel / Translation / Verfahrbewegung / Traslazione / Ход	Tensión de alimentación / Operating voltage / Tension de service / Betriebsspannung / Tensione di alimentazione / Напряжение источника питания	Potencia requerida / Required power / Puissance requise / Benötigte Leistung / Potenza richiesta / требуемая мощность
ES3-18-12	CS2-1.9	GR-9.0	(2x) TS2-3.0	400 V 3 ph 50 Hz	24 kVA
ES3-13-12			(2x) TS2-4.5		19 kVA
EFU2-18-12	CFU-2.2		(2x) TS2-5.5		24 kVA

Optional / Optional / En option / Kaufoption / Opzionale / Опционально
*

## ALTURAS BAJO GANCHO

Heights under hook / Hauteurs sous crochet / Hakenhöhen / Altezza sotto gancio / Высота под крюком

∅ 1,2 m



n°	Ref.	∅	h	n°	Ref.	∅	h
5	MH121	1,2	3,0	8	MT123A	1,2	10,1
6	MH124-1	1,2	11,8	9	MT123	1,2	10,1
7	MH124A	1,2	11,8				
MH124-1 = 4x MH121 - 0,2 m							

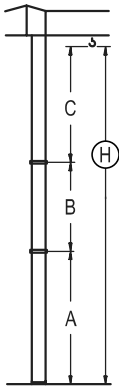
Otras zonas de viento o alturas superiores consultar / Other wind zones or additional hook heights on request / Autres zones de vent ou des hauteurs supplémentaires sur demande / Andere Windzonen oder weitere Hakenhöhen auf Anfrage / Per zone con velocità del vento particolari o altezze superiori consultare il fabbricante / При других ветренных зонах о при большой высоте проконсультируйтесь с нами

## GRÚA ARRIOSTRADA

Braced crane / Grue à entretoisement / Abgespannter Kran / Gru ancorata / Наращиваемый кран

∅ 1,2 m

500 Series



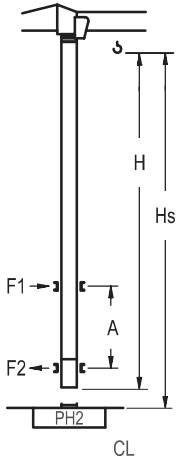
STF STA (H) C/25	XA0H		XA2H		XA3H		XA3H-A	
A max	27,8		33,9		41,1		45,2	
A min	16,0		16,1		23,3		33,4	
B max	-	21,0	-	21,0	-	21,0	-	21,0
B min	-	12,0	-	12,0	-	12,0	-	12,0
C max	27,2	27,2	27,2	27,2	27,2	27,2	27,2	27,2
H max	55,0	76,0	61,1	82,1	68,3	89,3	72,4	93,4

STF STA (H) C/25	E1		E2		E3		E3-A	
A max	26,6		32,6		39,7		43,8	
A min	14,8		14,8		21,9		27,6	
B max	-	21,0	-	21,0	-	21,0	-	21,0
B min	-	12,0	-	12,0	-	12,0	-	12,0
C max	27,2	27,2	27,2	27,2	27,2	27,2	27,2	27,2
H max	53,8	74,8	59,8	80,8	66,9	87,9	71,0	92,0

## GRÚA TREPADORA

Internal climbing crane / Grue avec cage de télescopage intérieure / Kran mit klettern im Gebäude / Gru in rampante in cavedio / Кран с самоподъемом

∅ 1,2 m



STF STA (H) C/25	Hs < 300 m	
	A max (m)	A min (m)
43,3 m 10x MH121 + 4x MT12-3A + CL20A	12,0	9,0
40,3 m 9x MH121 + 4x MT12-3A + CL20A	12,0	8,0
37,3 m 8x MH121 + 4x MT12-3A + CL20A	12,0	7,0

Ref.	∅	h
MH121	1,2	3
MT12-3A	1,2	2,9
CL20A	1,2	2,6

Otras zonas de viento, alturas superiores, arriostramientos o trepado interno consultar / Other wind zones, additional hook heights, tie frames or internal climbing on request / Autres zones de vent, des hauteurs supplémentaires, entretoisements ou grues avec cage de télescopage intérieure, sur demande / Andere Windzonen, weitere Hakenhöhen, Abspannungen zum Gebäude oder Klettern im Gebäude auf Anfrage / Per zone con velocità del vento particolari, altezze superiori, ancoraggi o rampante in cavedio, consultare il fabbricante / При других ветренных зонах, при большой высоте, привязках к зданию или наращивании крана внутри здания проконсультируйтесь с нами