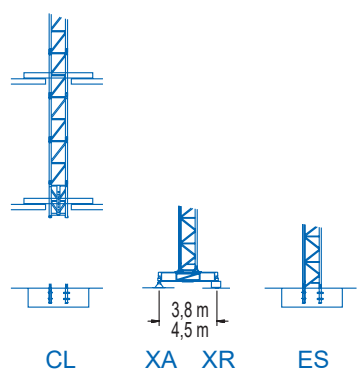


DTA $H_{F4} = H_{F2} - 0,2\text{ m}$
STM $H_{F4} = H_{F2}$



	Rmax	30,0	35,0	37,5	40,0	42,5	45,0	47,5	50,0	52,5	m
DTA	2900	2500	2250	2100	1900	1700	1500	1400	1200		kg
F4-F2	3000	2750	2480	2310	2090	1870	1650	1540	1320		kg
STM	2750	2300	2050	1900	1700	1500	1300	1200	1000		kg
F4-F2	3020	2530	2260	2090	1870	1650	1430	1320	1100		kg

DTA Doble Carro SR/DR Automático. / Double Trolley Automatic SR/DR. / Double Chariot SM/DM Automatique. / Doppel Katze mit automatischer Umscheerung. / Carrello doppio SR/DR automatico. / Автоматическое переключение на двоенную каретку.
STM Simple Carro SR/DR Manual. / Simple Trolley Manual SR/DR. / Simple Chariot SM/DM Manuel. / Einfach Katze mit manueller Umscheerung. / Carrello singolo SR/DR manuale. / Механическое (ручное) переключение на одинарную каретку.

DIAGRAMA DE CARGAS

Load chart / Diagramme de charges / Lastdiagramm / Diagramma di carico / Диаграмма распределения нагрузки

DTA

R	6 t		3 t		F4			F2								↔(m) ↓(kg)		
	↔	↕	↔	↕	10,0	15,0	20,0	25,0	30,0	32,0	35,0	37,5	40,0	42,5	45,0		47,5	50,0
52,5	12,9	22,5	24,9	6000	5000	3490	2990	2410	2230	2000	1840	1700	1580	1470	1370	1280	1200	
	13,8	24,1	26,8	6000	5430	3810	3000	2620	2430	2190	2010	1860	1730	1610	1500	1410	1320	
50,0	13,8	24,0	26,7	6000	5400	3780	3000	2620	2420	2180	2000	1850	1720	1600	1500	1400		
	14,8	25,8	28,7	6000	5880	4140	3120	2850	2640	2380	2190	2030	1880	1760	1640	1540		
47,5	13,8	24,0	26,7	6000	5410	3790	3000	2620	2430	2180	2010	1860	1720	1610	1500			
	14,8	25,8	28,8	6000	5900	4150	3130	2860	2660	2390	2200	2040	1890	1760	1650			
45,0	14,4	25,0	28,0	6000	5690	4000	3000	2760	2560	2310	2120	1960	1820	1700				
	15,4	27,0	30,2	6000	6000	4380	3310	3000	2800	2530	2330	2160	2000	1870				
42,5	14,8	25,8	28,9	6000	5900	4150	3130	2870	2660	2400	2210	2040	1900					
	15,9	27,9	31,3	6000	6000	4560	3450	3000	2920	2630	2430	2250	2090					
40,0	15,1	26,3	29,5	6000	4260	3210	2950	2730	2460	2270	2100							
	16,3	28,5	32,0	6000	6000	4680	3550	3000	3000	2700	2490	2310						
37,5	15,0	26,1	29,3	6000	5980	4210	3180	2920	2710	2440	2250							
	16,2	28,3	31,8	6000	6000	4640	3510	3000	2980	2680	2480							
35,0	15,2	26,6	29,9	6000	4310	3250	2990	2780	2500									
	16,5	28,8	32,5	6000	6000	4740	3600	3000	3000	2750								
30,0	14,8	25,8	29,1	6000	5890	4150	3120	2900										
	15,8	27,7	30,0	6000	6000	4520	3420	3000										

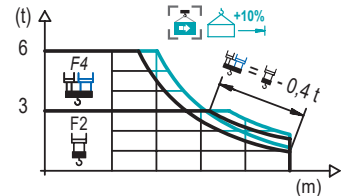
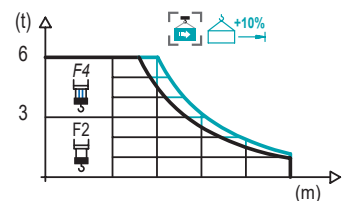


DIAGRAMA DE CARGAS

Load chart / Diagramme de charges / Lastdiagramm / Diagramma di carico / Диаграмма распределения нагрузки

STM

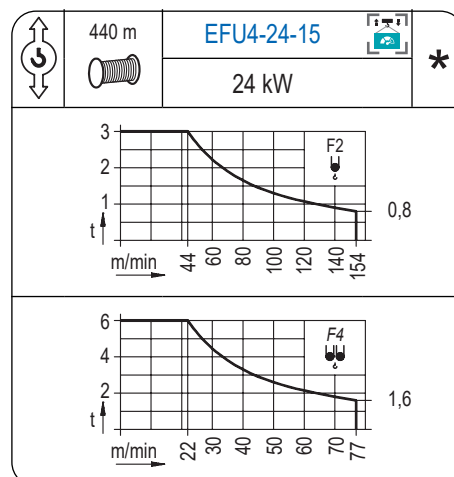
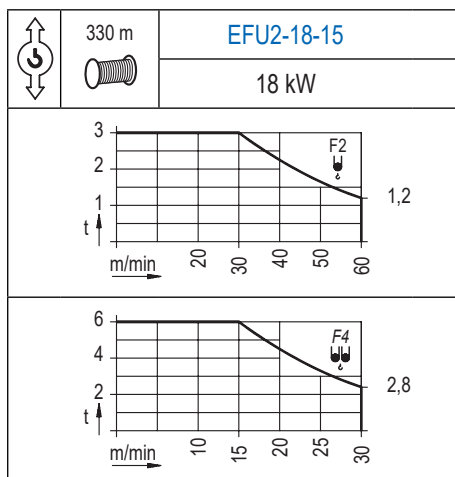
R	6 t		3 t		F4			F2								↔(m) ↓(kg)		
	↔	↕	↔	↕	10,0	15,0	20,0	25,0	30,0	32,0	35,0	37,5	40,0	42,5	45,0		47,5	50,0
52,5	12,9	23,2	24,6	6000	5020	3580	2730	2170	2000	1780	1620	1490	1370	1260	1160	1080	1000	
	13,7	24,6		6000	5380	3850	2940	2350	2170	1930	1760	1620	1490	1380	1270	1180	1100	
50,0	13,8	24,9		6000	5450	3890	2980	2380	2200	1960	1790	1640	1510	1400	1290	1200		
	14,7	26,5		6000	5860	4200	3220	2580	2380	2130	1950	1790	1650	1530	1420	1320		
47,5	13,9	25,0		6000	5470	3910	3000	2390	2210	1970	1800	1650	1520	1400	1300			
	14,8	26,7		6000	5900	4230	3250	2600	2400	2140	1960	1800	1660	1540	1430			
45,0	14,5	26,2		6000	5770	4130	3170	2540	2340	2090	1910	1760	1620	1500				
	15,5	28,1		6000	6000	4480	3450	2770	2560	2290	2090	1930	1780	1650				
42,5	15,0	27,1		6000	4300	3310	2650	2450	2190	2000	1840	1700						
	16,1	29,1		6000	6000	4670	3600	2900	2680	2400	2200	2020	1870					
40,0	15,4	27,8		6000	4420	3400	2730	2520	2250	2060	1900							
	16,5	29,9		6000	6000	4810	3710	2980	2760	2470	2270	2090						
37,5	15,3	27,6		6000	4400	3380	2710	2500	2240	2050								
	16,4	29,7		6000	6000	4790	3690	2970	2740	2460	2260							
35,0	15,6	28,2		6000	4500	3470	2780	2570	2300									
	16,8	30,4		6000	6000	4910	3790	3050	2820	2530								
30,0	15,5	27,9		6000	4450	3430	2750											
	16,7			6000	6000	4870	3760	3020										



Datos válidos hasta 100 m de ABG. Para alturas mayores consultar / Valid data up to 100 m HUH. Additional heights on request / Données valables jusqu'à 100 m HSC. Pour des autres hauteurs, merci de nous consulter / Gültige Daten bis zu 100 m HH. Bei höheren Hakenhöhen nachfragen / Dati validi fino a 100 m ASG. Per altezze superiori consultare Comansa / Допустимые данные до 100 м ВПК. Для более высоких высот консультируйтесь

MECANISMOS

Mechanisms / Mécanismes / Antriebe / Meccanismi / Механизмы



MECANISMOS

Mechanisms / Mécanismes / Antriebe / Meccanismi / Механизмы

	CFU-4.0
	4,0 kW
0 ⇔ 80 m/min	

	GFU-5.5
	2x 5,5 kW
0 ⇔ 0,7 rpm	

	TS2-4.5
	2x 45 Nm
	20 m/min
	XR2H

	TS2-5.5
	2x 55 Nm
	20 m/min
	XR3H

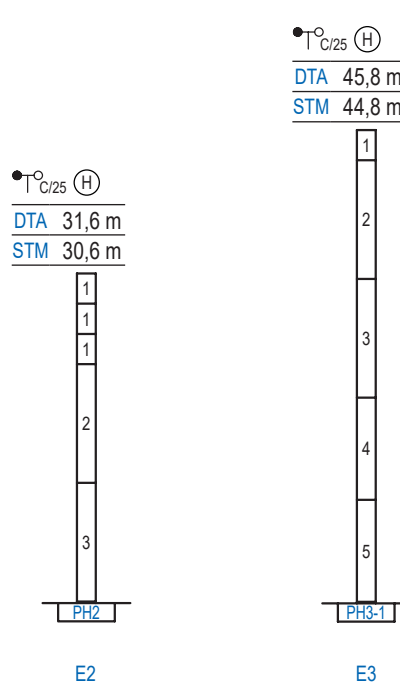
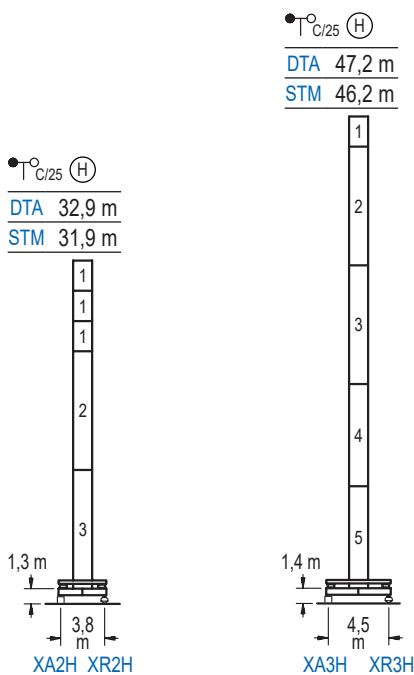
Elevación / Hoist / Levage / Hub / Sollevamento / Тип механизма (подъем)	Carro / Trolley / Chariot / Laufkatze / Carrelo / Грузовая тележка	Giro / Slewing / Rotation / Drehbewegung / Rotazione / Поворот	Traslación / Travel / Translation / Verfahrbewegung / Traslazione / Ход	Tensión de alimentación / Operating voltage / Tension de service / Betriebsspannung / Tensione di alimentazione / Напряжение источника питания	Potencia requerida / Required power / Puissance requise / Benötigte Leistung / Potenza richiesta / требуемая мощность
EFU2-18-15	CFU-4.0	(2x) GFU-5.5	(2x) TS2-4.5	400 V 3 ph 50 Hz	29 kVA
EFU4-24-15					36 kVA

Optional / Option / En option / Kaufoption / Opzionale / Опционально
*

ALTURAS BAJO GANCHO

Heights under hook / Hauteurs sous crochet / Hakenhöhen / Altezza sotto gancio / Высота под крюком

∅ 1,2 m



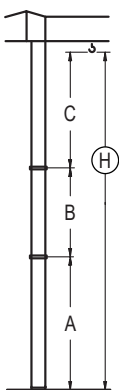
n°	Ref.	∅	h
1	MH121	1,2	3,0
2	MH124-1	1,2	11,8
3	MH124A	1,2	11,8
4	MT123A	1,2	10,1
5	MT123	1,2	10,1

MH124-1 = 4x MH121 - 0,2 m

GRÚA ARRIOSTRADA

Braced crane / Grue à entretoisement / Abgespannter Kran / Gru ancorata / Нарастиваемый кран

∅ 1,2 m



DTA (H) $\frac{\bullet}{\circ}$ C/25	XA2H		XA3H	
A max	27,9		42,4	
A min	19,1		33,4	
B max	-	18,0	-	18,0
B min	-	12,0	-	12,0
C max	24,1	24,1	24,1	24,1
H max	52,0	70,0	66,5	84,5

STM (H) $\frac{\bullet}{\circ}$ C/25	XA2H		XA3H	
A max	27,9		42,4	
A min	19,1		33,4	
B max	-	18,0	-	18,0
B min	-	12,0	-	12,0
C max	23,1	23,1	23,1	23,1
H max	51,0	69,0	65,5	83,5

STM (H) $\frac{\bullet}{\circ}$ C/25	E2		E3	
A max	26,6		41,0	
A min	17,8		32,0	
B max	-	18,0	-	18,0
B min	-	12,0	-	12,0
C max	24,1	24,1	24,1	24,1
H max	50,7	68,7	65,1	83,1

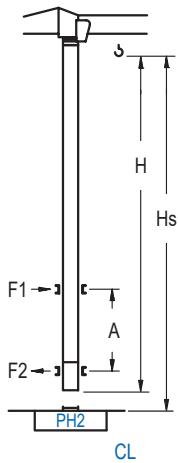
STM (H) $\frac{\bullet}{\circ}$ C/25	E2		E3	
A max	26,6		41,0	
A min	17,8		32,0	
B max	-	18,0	-	18,0
B min	-	12,0	-	12,0
C max	23,1	23,1	23,1	23,1
H max	49,7	67,7	64,1	82,1

Otras zonas de viento, alturas superiores, arriostramientos o trepado interno consultar / Other wind zones, additional hook heights, tie frames or internal climbing on request / Autres zones de vent, des hauteurs supplémentaires, entretoisements ou grues avec cage de télescopage intérieure, sur demande / Andere Windzonen, weitere Hakenhöhen, Abspannungen zum Gebäude oder Klettern im Gebäude auf Anfrage / Per zone con velocità del vento particolari, altezze superiori, ancoraggi o rampante in cavedio, consultare il fabbricante / При других ветренных зонах, при большой высоте, привязках к зданию или наращивании крана внутри здания проконсультируйтесь с нами

GRÚA TREPADORA

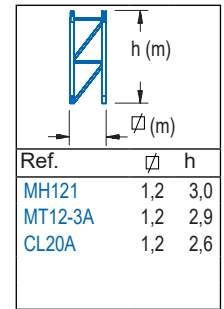
Internal climbing crane / Grue avec cage de télescage intérieure / Kran mit klettern im Gebäude / Gru in rampante in cavedio / Кран с самоподъемом

Ø 1,2 m



DTA (H) C/25	Hs < 300 m	
	A max (m)	A min (m)
31,2 m 6x MH121 + 4x MT12-3A + CL20A	12,0	6,0
28,2 m 5x MH121 + 4x MT12-3A + CL20A	10,0	6,0
25,2 m 4x MH121 + 4x MT12-3A + CL20A	8,5	5,0

STM (H) C/25	Hs < 300 m	
	A max (m)	A min (m)
30,2 m 6x MH121 + 4x MT12-3A + CL20A	12,0	6,0
27,2 m 5x MH121 + 4x MT12-3A + CL20A	10,0	6,0
24,2 m 4x MH121 + 4x MT12-3A + CL20A	8,5	5,0



Otras zonas de viento, alturas superiores, arriostamientos o trepado interno consultar / Other wind zones, additional hook heights, tie frames or internal climbing on request / Autres zones de vent, des hauteurs supplémentaires, entretoisements ou grues avec cage de télescage intérieure, sur demande / Andere Windzonen, weitere Hakenhöhen, Abspannungen zum Gebäude oder Klettern im Gebäude auf Anfrage / Per zone con velocità del vento particolari, altezze superiori, ancoraggi o rampante in cavedio, consultare il fabbricante / При других ветренных зонах, при большой высоте, привязках к зданию или наращивании крана внутри здания проконсультируйтесь с нами